

An die VPP-Mitglieder  
der Bezirksgruppe Mitte-Süd

## Bezirksgruppe Mitte-Süd

### Bezirksgruppensprecherin

Dr. Andrea Patzelt  
Dipl.-Chem., Patentanwältin  
BASF SE  
GBI - C6  
Carl-Bosch-Str. 38  
67056 Ludwigshafen

Telefon: d 0621 60-97170  
Mobil: d 01520 8900685  
E-Mail: andrea.patzelt@basf.com

11. Oktober 2023

## Einladung zur ordentlichen Mitgliederversammlung der VPP-Bezirksgruppe Mitte-Süd mit anschließendem Vortrag

Sehr geehrte Mitglieder der VPP Bezirksgruppe Mitte-Süd,  
liebe Kolleginnen und Kollegen,

wir möchten alle VPP-Mitglieder recht herzlich zu einer Mitgliederversammlung der Bezirksgruppe mit anschließender Vortragsveranstaltung am

**6. November 2023 um 17:00 Uhr**

im BASF-Feierabendhaus im Kammermusiksaal (2. OG) einladen.

Im Rahmen der Mitgliederversammlung steht die Wiederwahl der Bezirksgruppensprecher an.

Um ca. 17.15 Uhr findet eine kurze Kaffeepause im 1. OG statt.

Im Anschluss an die Mitgliederversammlung, so gegen **17.30 Uhr** freut es uns sehr, dass sich BGH-Richter Herr Dr. Hermann Deichfuß (stellvertretender Vorsitzender vom X. Zivilsenat) bereit erklärt hat, einen Vortrag zu folgendem Thema zu halten:

### **„Erfinderische Tätigkeit Gemeinsamkeiten und Unterschiede zwischen der deutschen Rechtsprechung und der Rechtsprechung der Beschwerdekammern des europäischen Patentamtes“**

Zum Vortrag von Herrn Dr. Deichfuß sind Gäste herzlich willkommen.

**Bitte melden Sie sich bis zum 25. Oktober 2023 online über folgenden Link an:**  
<https://www.vpp-patent.de/veranstaltungen/bezirksgruppen/bezirksgruppe-mitte-sued/>

Auch die BASF-Kollegen werden gebeten sich anzumelden.

Sollten sie eine Teilnahmebestätigung wünschen, teilen sie uns das bitte schon bei der Anmeldung mit.

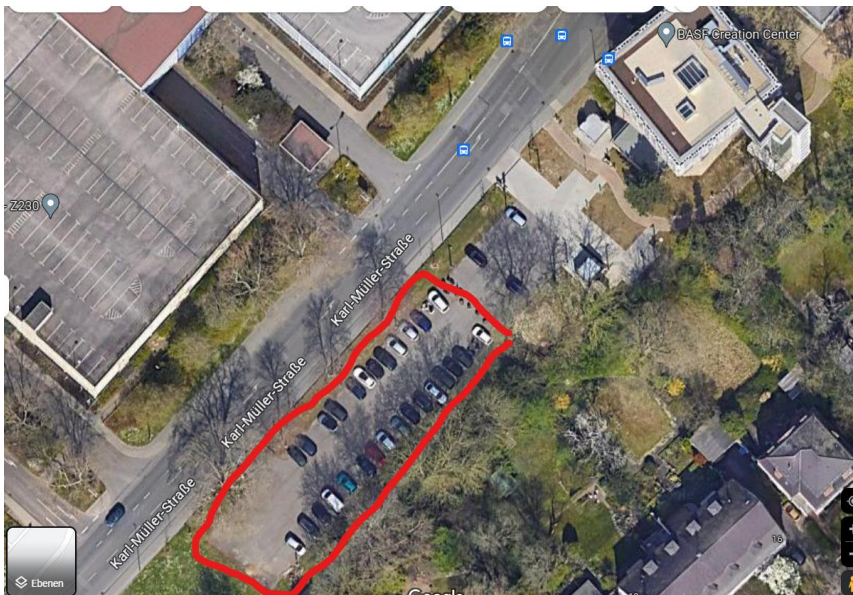
# VPP

Blatt 2

Die Anfahrtsbeschreibung zum BASF-Feierabendhaus (Leuschnerstr. 47, 67063 Ludwigshafen am Rhein) finden Sie [hier](#).

Parkmöglichkeiten gibt es:

- a) Direkt gegenüber dem BASF-Besucherzentrum **vor dem Parkhaus auf dem Parkplatz mit Schranke**. Für die Einfahrt und Ausfahrt bitte direkt an die Schranke fahren, die sich automatisch öffnet.
- b) BASF Parkplätze in der Karl-Müller-Straße neben den Parkhäusern



- c) öffentliche Parkplätze in der Leuschnerstraße.

Mit herzlichem Dank und kollegialen Grüßen  
Für die Bezirksgruppe Mitte-Süd des VPP

Dr. Andrea Patzelt  
Dr. Hans Christoph Rippel